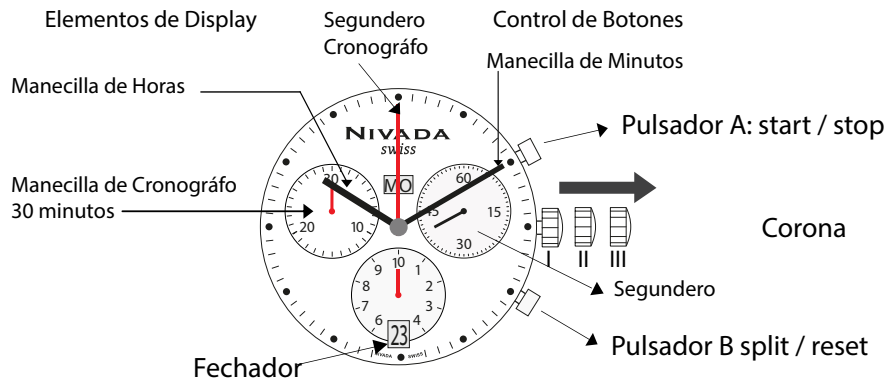


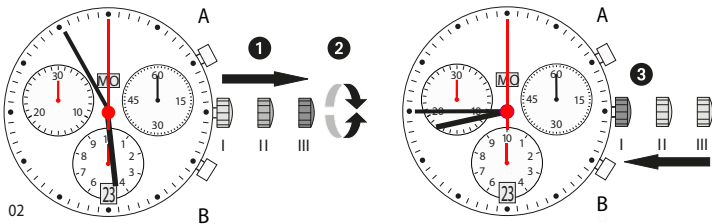


Since 1879

Instructivo, Cronógrafo Movimiento, Ronda 540-E, 540-D

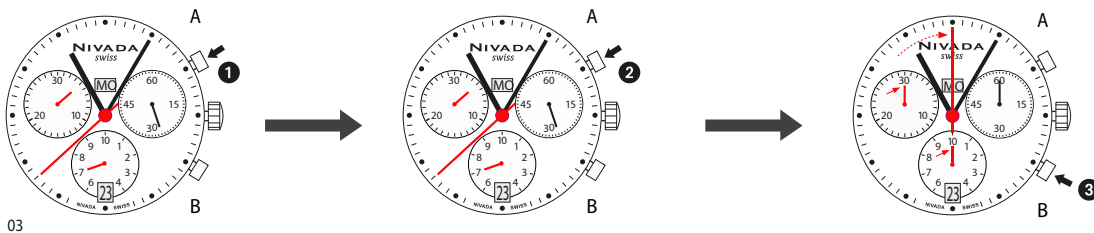


01



- 1 Tire de la corona hasta la posición III
- 2 Gire la corona hasta tener la hora deseada
- 3 Coloque la corona en la posición I

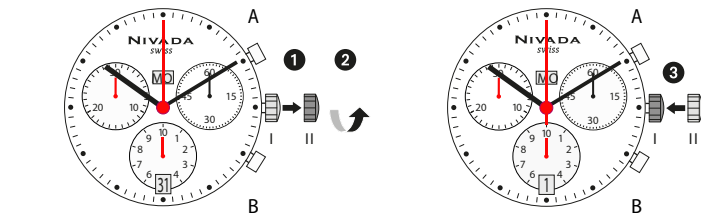
Configurando la Hora



- 1 Inicio: Presiona el boton A.
- 2 Detener: para detener la sincronización, presione una vez más el botón A y lea los contadores del cronógrafo: 4 min / 38 sek / 7/10 sec
- 3 Posicionamiento cero: presione el botón (las manecillas del cronógrafo se, restablecerán a sus posiciones cero).

Configurando la Fecha

Configuración de la fecha.



- 1 Tire de la corona para la posición II , el reloj sigue funcionando.
- 2 Gira la corona hasta que la fecha correcta aparezca. 1
- 3 Empuje la corona de nuevo a la posición I

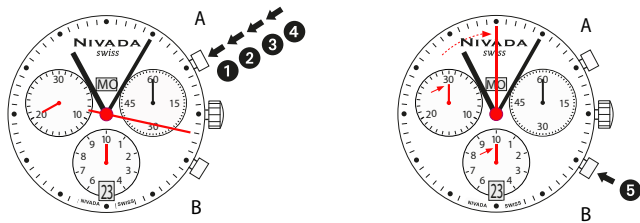
*Tenga en Cuenta Que:

La fecha se puede cambiar durante la fase de cambio de fecha entre aprox. 9:00 PM y 12:00 PM; tenga en cuenta que la fecha debe establecerse en la fecha del día siguiente, ya que en este caso el cambio automático de fecha no se produce a la medianoche.

04

Cronógrafo Función Basica

Iniciando Cronógrafo.



- 1 START Presione el pulsador "A" para iniciar
- 2 STOP Presione el pulsador "A" para detener
- 3 RESET Presione el pulsador "B" para reiniciar a 0

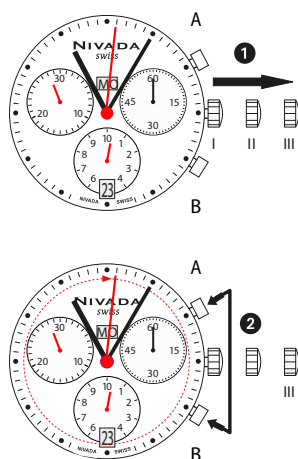
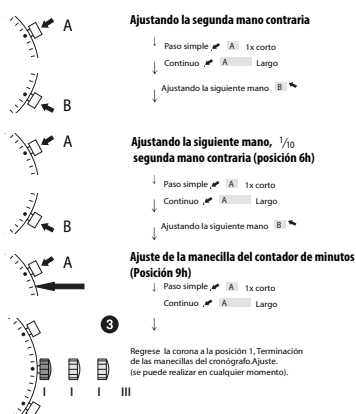
*Tenga en Cuenta Que:

la acumulación de tiempo puede continuarse presionando el botón A (Reiniciar / Detener, Reiniciar / Detener, ..)

05

Reinicio de Cronógrafo

Ajustando las manecillas del cronógrafo a la posición cero.



- 1 Una o varias manecillas del cronógrafo no están en sus posiciones cero correctas y deben ajustarse (por ejemplo, después de un cambio de batería).
- 2 Mantenga presionados los pulsadores A y B simultáneamente durante al menos 2 segundos (la segunda manecilla de contador gira en 360°; el modo correctivo está activado).

06