

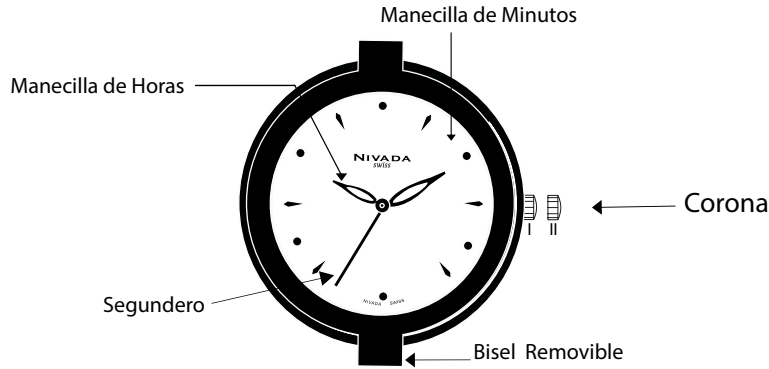


Since 1879

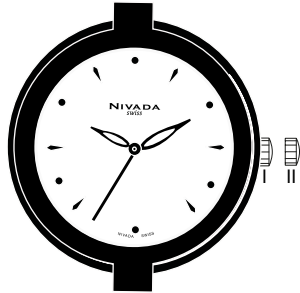
# Instructivo, Colorama Ronda 763



*Colorama*  
new day new look



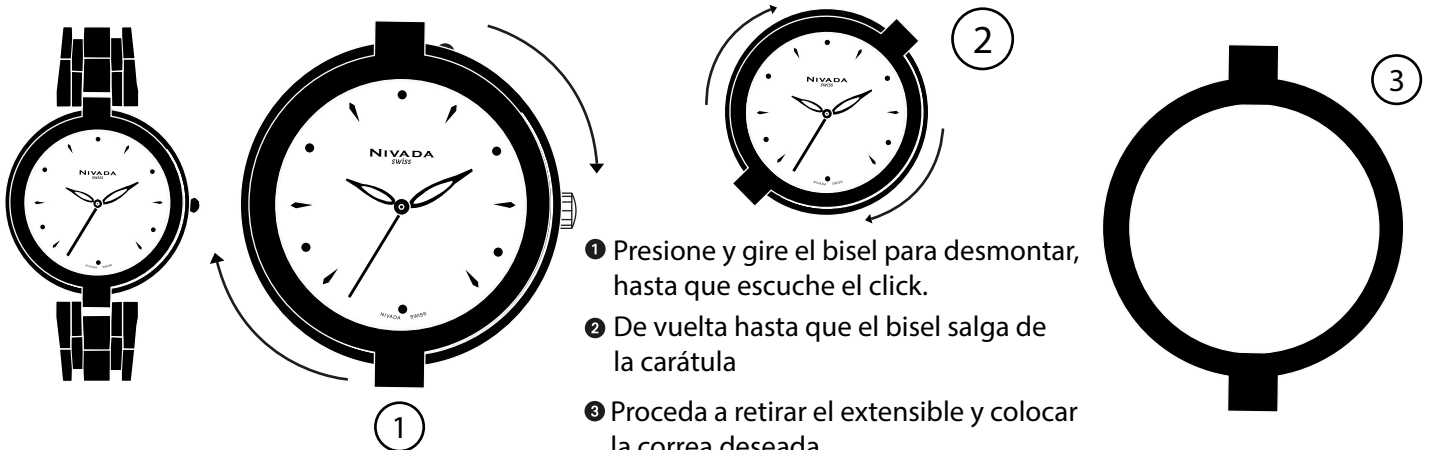
01



- 1 Tire de la corona hasta la posición II
- 2 Gire la corona hasta tener la hora deseada
- 3 Coloque la corona en la posición I para dar inicio

02

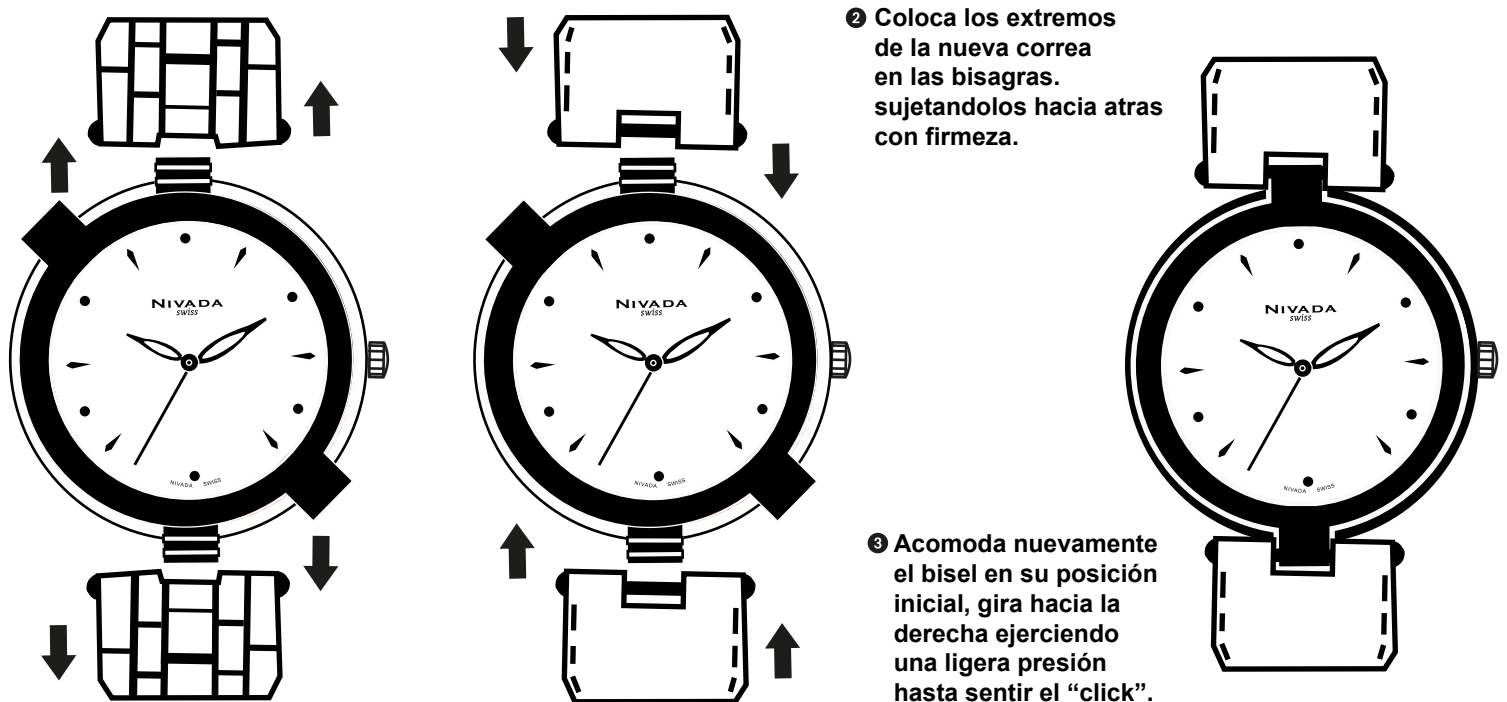
## Configurando la Hora



- 1 Presione y gire el bisel para desmontar, hasta que escuche el click.
- 2 De vuelta hasta que el bisel salga de la carátula
- 3 Proceda a retirar el extensible y colocar la correa deseada.

03

## Desmontando el Bisel



- 1 Retire el brazalete de la bisagra.

- 2 Coloca los extremos de la nueva correa en las bisagras, sujetandolos hacia atras con firmeza.

- 3 Acomoda nuevamente el bisel en su posición inicial, gira hacia la derecha ejerciendo una ligera presión hasta sentir el "click".

04

## Cambiando Correas