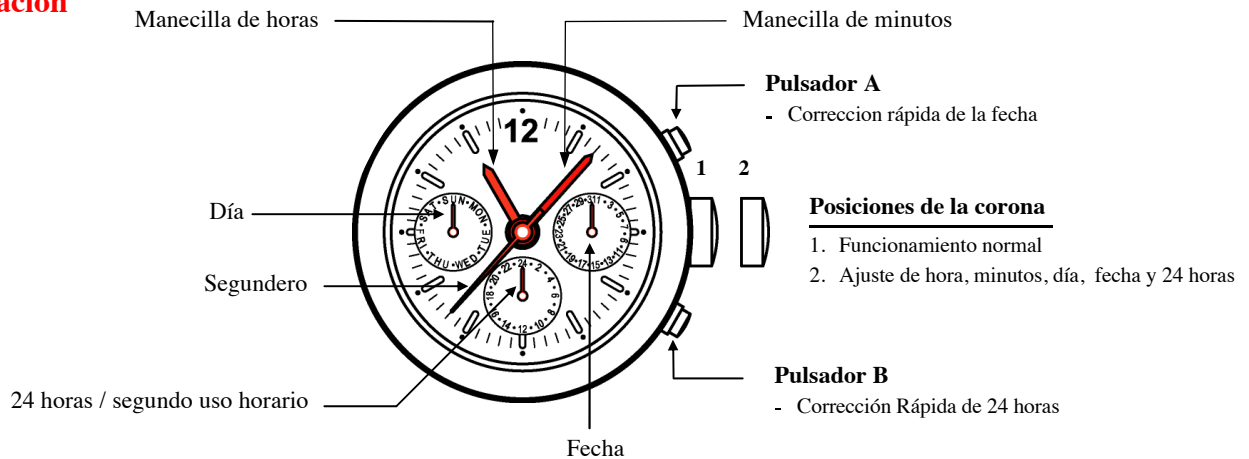


Manual de Uso

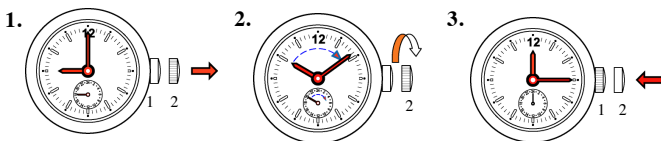
Funciones: *Día , Fecha, 24-horas / segundo uso horario*



Ilustración

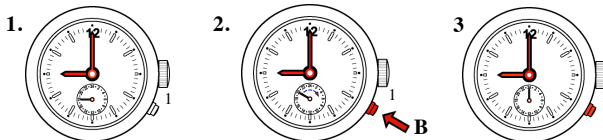


A. Ajuste de hora, minutos , y 24-horas



1. Jale la corona a la posición 2.
2. Gire la corona en sentido a las manecillas del reloj para ajustar la hora, minutos y la manecilla de 24 - horas hasta la hora deseada
3. Presione la corona hasta la posición 1.

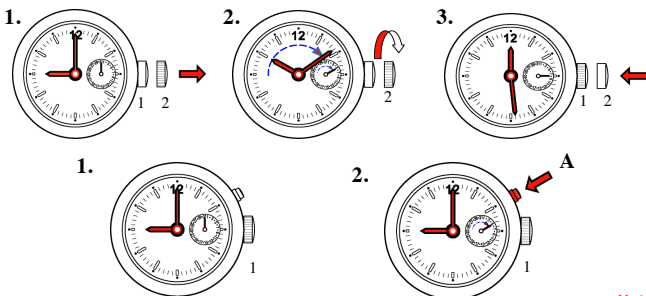
B. Ajuste de segundo uso horario



1. Coloque la corona en posición 1.
2. Presione el pulsador B paso a paso para hacer avanzar la aguja de las horas del segundo uso horario hasta la hora deseada
3. Deje de presionar el botón después de terminado el ajuste

!! ATENCION !! : Cuando se utiliza el pulsador B para ajustar el segundo uso horario, el centro del minutero debe ajustarse entre el minuto 55 y el minuto 05 .

C. Ajuste de Fecha



1. Jale la corona hasta la posición 2.
2. Gire la corona en sentido a las manecillas. Continúe girando la corona hasta obtener la fecha deseada
3. Presione la corona a la posición 1.

Corrección rápida de la fecha :

1. Ponga la corona en la posición 1.
2. Presione el pulsador A paso a paso para avanzar la fecha hasta establecer la fecha deseada

!! ATENCION !! : La fecha avanza a las 00:00 de la media noche, no a las 12:00 del medio día

D. Ajuste de día



1. Jale la corona hasta la posición 2.
2. Gire la corona en sentido a las manecillas del reloj para avanzar la aguja hasta que se establezca el día deseado . La aguja se adelantará un día , cuando se alcanza las 4:30 de la mañana
3. Presione la corona hasta la posición 1.